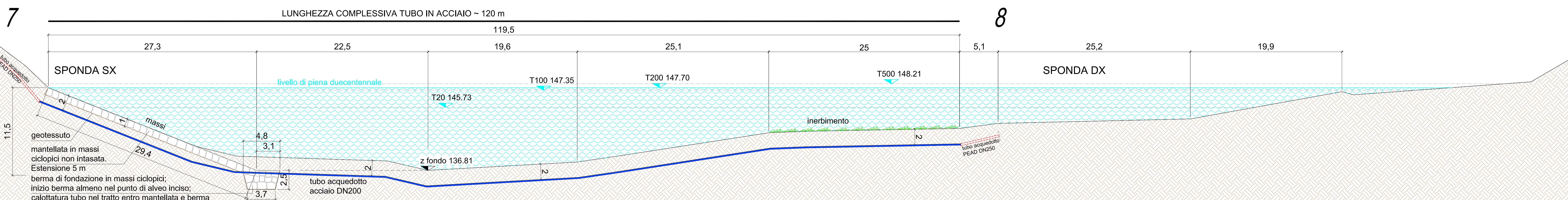


**PART. Q**  
scala 1:200

misure da verificare in loco

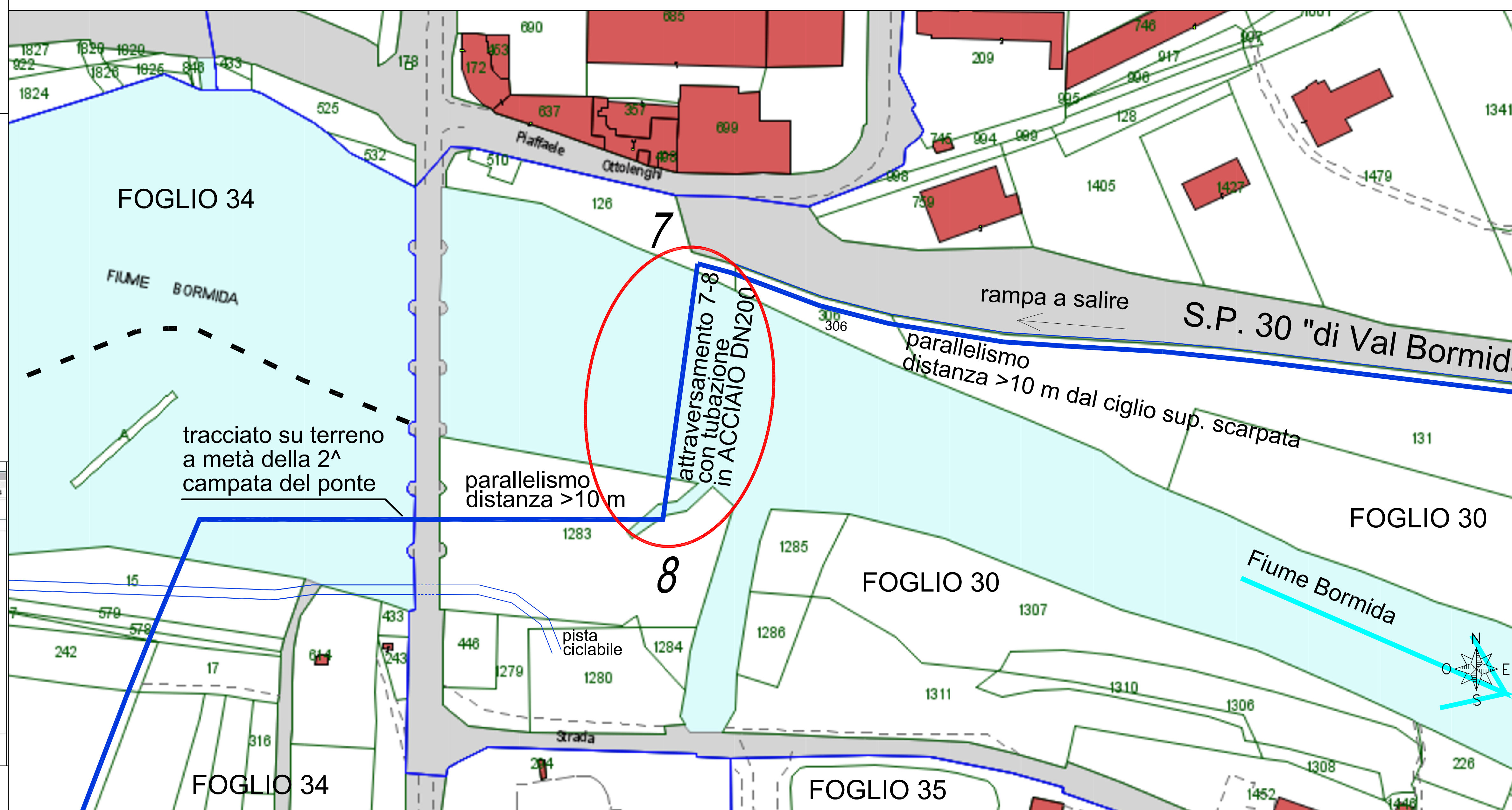
**SEZ. 40\_ponteV**



**NOTE:**  
- Sez. di riferimento tratta dalle sezioni AIPO: SEZ. 40\_ponteV (sez. 40 ponte valle).  
- Quote di pelo libero T200 alla sez. 40\_ponteV (immediatamente a valle del ponte circa 30 m a monte del tubo) tratte da: "Relazione Metodologica" redatta da Autorità di Bacino del Fiume Po per il "Fiume Bormida - Schema di progetto di Variante al PAI" - da Acqui Terme ad Alessandria.  
**PRESCRIZIONI AIPO:**  
- Distanza estradosso tubo - fondo alveo inciso: 200 cm minimo;  
- Protezione sponda sinistra con mantellata in massi ciclopici non intasata, estesa 5 m a cavallo dell'intervento di scavo e posa condotta acquedotto in acciaio DN200 - dal punto dell'alveo inciso fino almeno al livello di piena duecentennale, senza fuoriuscita dal pc;  
- Berma di fondazione dim. 3,7-4,8x2,5 m, con inizio nel punto di alveo inciso, comunque quanto più possibile verso la sponda sx, sulla base delle reali conformazioni della stessa sponda;  
- Eventuale calottatura tubo nel tratto entro la berma di fondazione;  
- Inerbimento di superficie appena fuori dell'alveo;  
- n. 2 Paline segnaliche ad indicazione dell'attraversamento, con quota estradosso condotta acquedottistica;  
- Opere provvisoriale: materiale incoerente per deviazione temporanea alveo fluviale; rimozione materiale incoerente e ripristino finale delle aree come in origine;  
- Pista di cantiere per raggiungimento aree di lavoro per attraversamento: dalla sponda destra.

**PLANIMETRIA CATASTALE - COMUNE ACQUI TERME - FOGLIO 30**

scala 1:1.000



**LEGENDA**

— Rete acquedottistica in progetto - PEAD DN250 PN25  
— Attraversamento Fiume Bormida con tubazione in ACCIAIO DN200  
— Tracciato su terreno



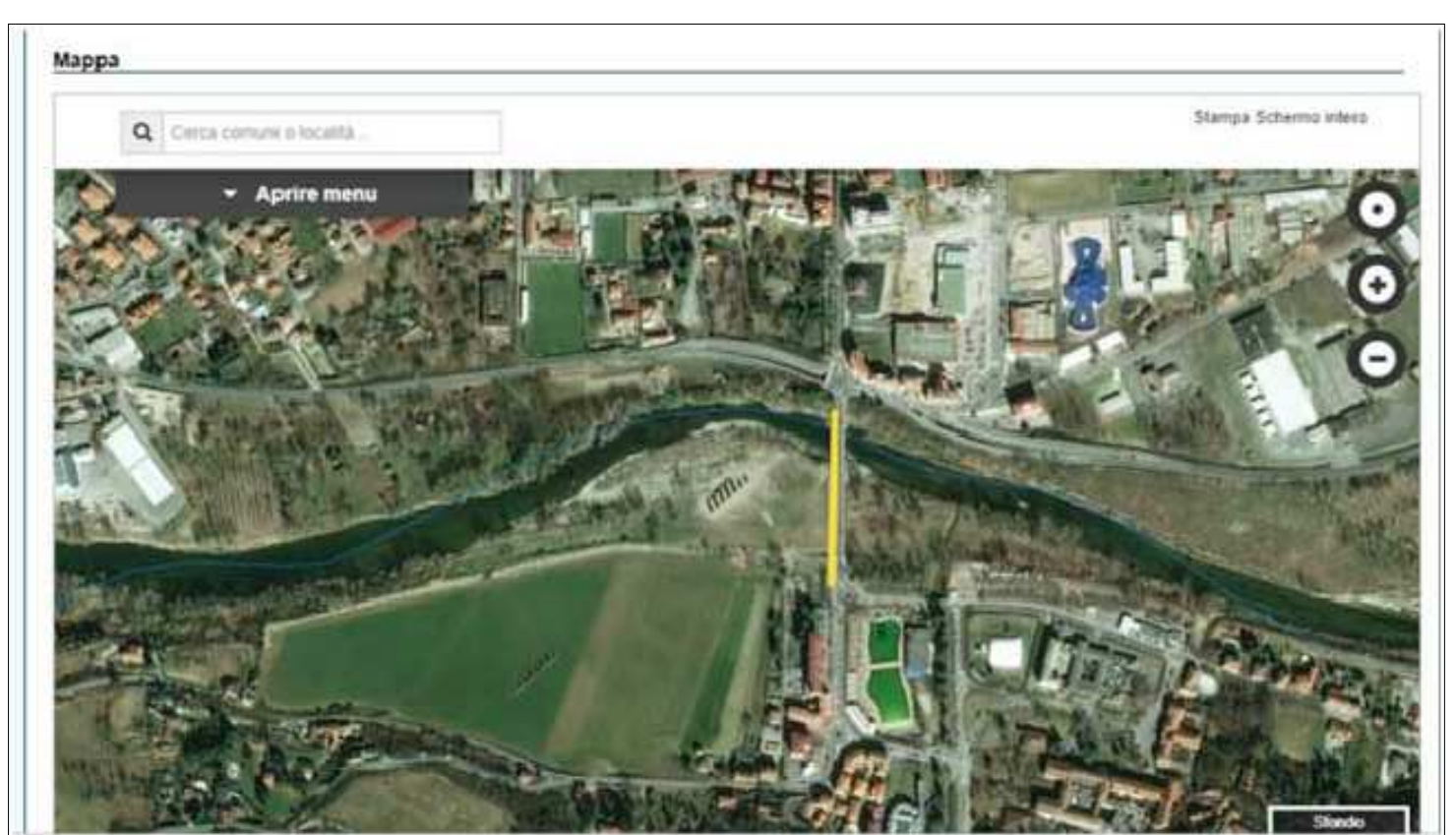
LAVORI DI POTENZIAMENTO SISTEMA ACQUEDOTTISTICO ALTA LANGA ASTIGIANA, ALPI CUNEESI - CUP J65E18000210007

INTERCONNESSIONE PER COLLEGAMENTO DELLA CENTRALE DI PRESA DELLA VALLE BORMIDA (LOCALITÀ GAINI NEL COMUNE DI CARTOSIO) CON IL SISTEMA DI ADDUZIONE A SERVIZIO DEL COMUNE DI ACQUI TERME - TRATTO ACQUI TERME/CENTRALE QUARTINO DI MELAZZO - LOTTO 3 - CIG: 77068104CD

PROGETTO DEFINITIVO

ATTRAVERSAMENTO IN SUBALVEO DEL FIUME BORMIDA  
PLANIMETRIA CATASTALE - SEZIONI

R.T.P.: Ing. Giovanni Gatti - capogruppo Via Mazzini, 201 - 15067 Novi Ligure (AL)		Scale: 1:1.000/200 File:	
ITEC engineering S.r.l. - mandante Via Variante Aurelia, 98 - 15038 Sarcana (SP)		Tavola n. 13 Sost. tav.	
Geol. Paolo Pastorino - mandante Via Villa Superiore, 46 - 15060 Silvano d'Orba (AL)		Data: maggio 2019	
REVISIONE PROGETTO			
REVISIONE	Disegnato/Recato	Progettato	Data
5			
4			
3			
2			
1			
0			
Emissione			
Devisatore	Disegnato/Recato	Progettato	Data
			Verificato
			Data
			Approvato
			Data
			progetto n.



SEZIONE AIPO 40ponte