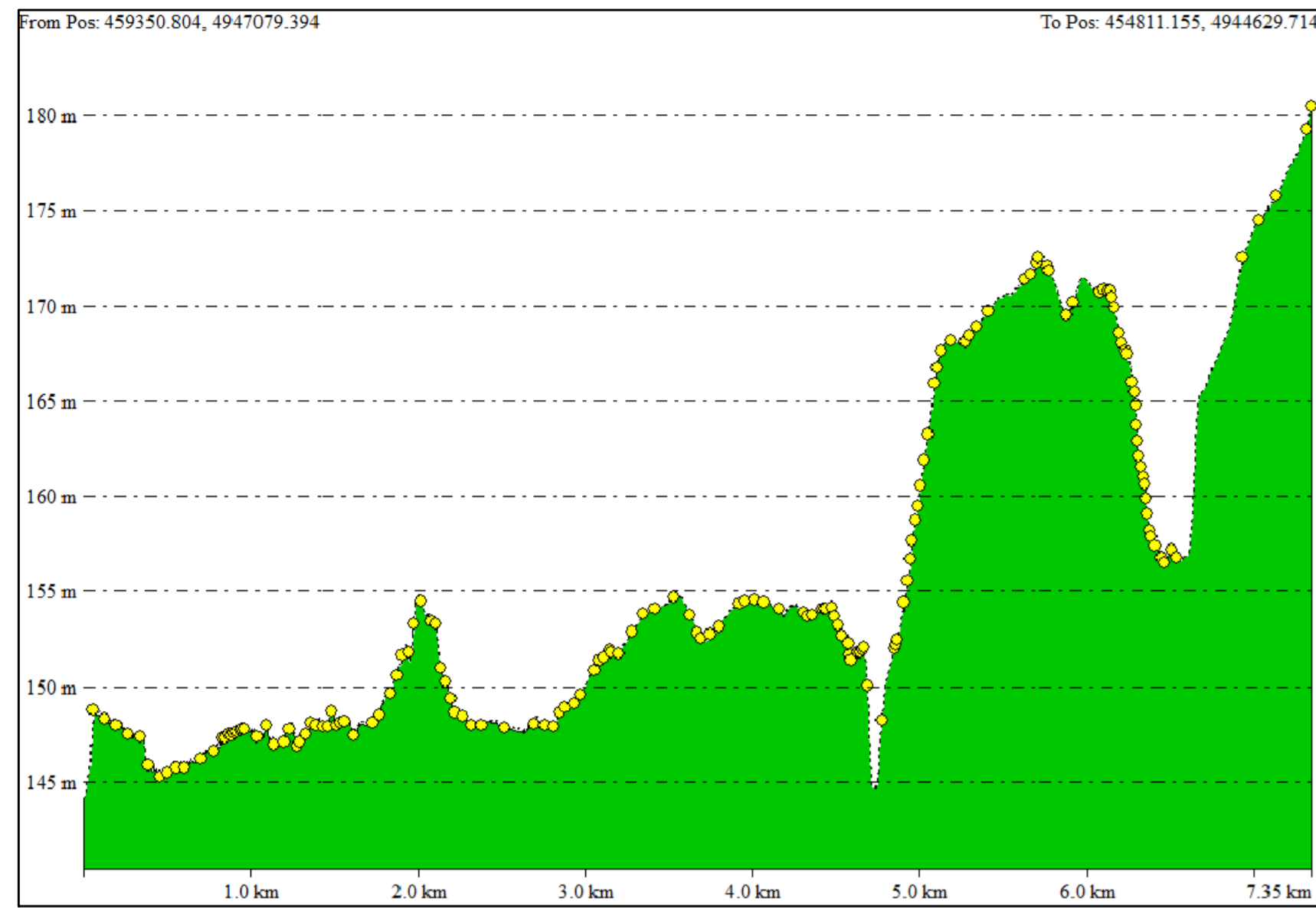
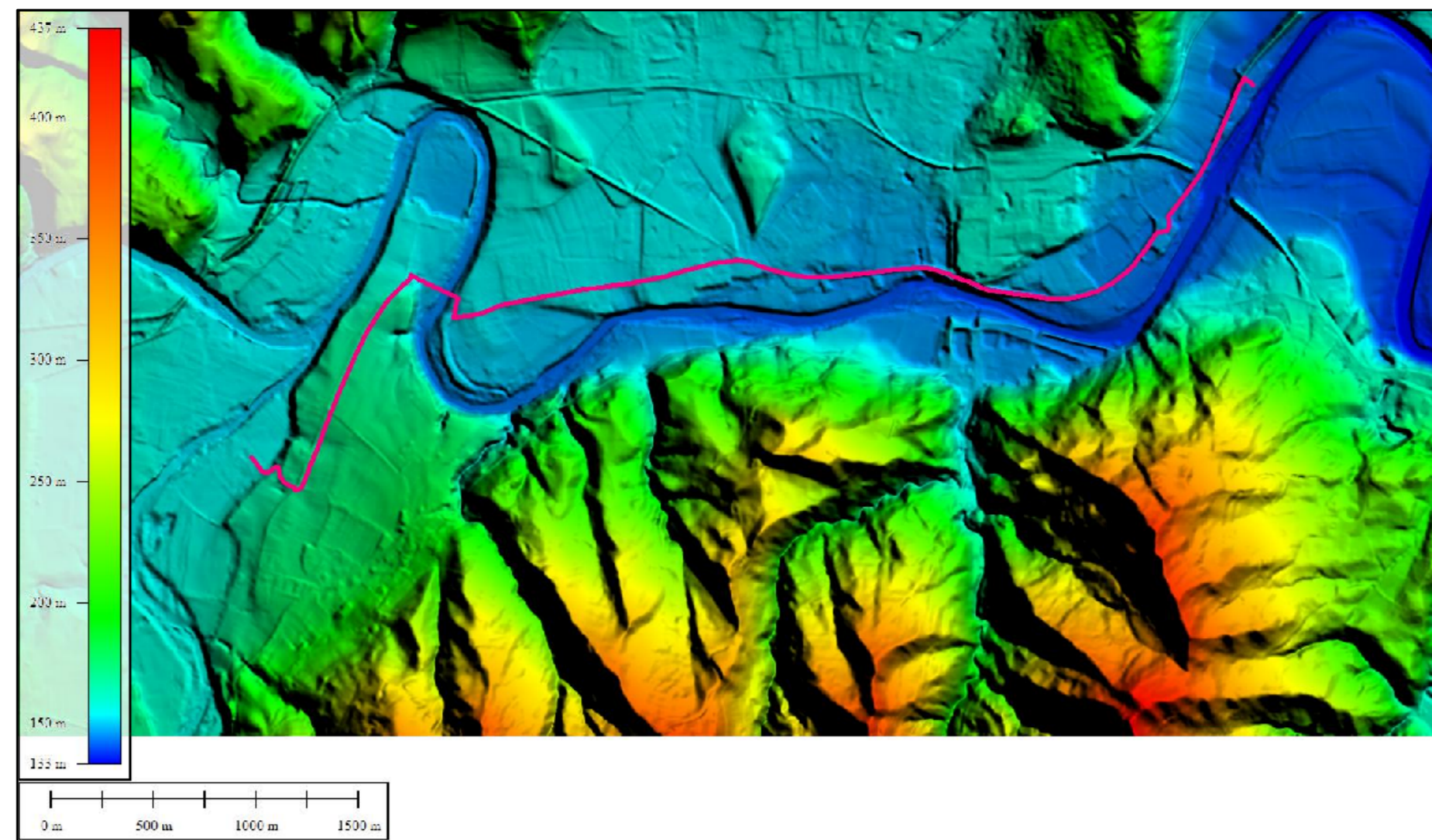


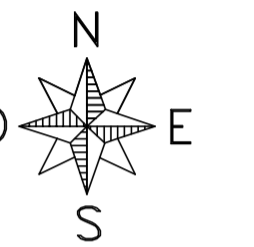
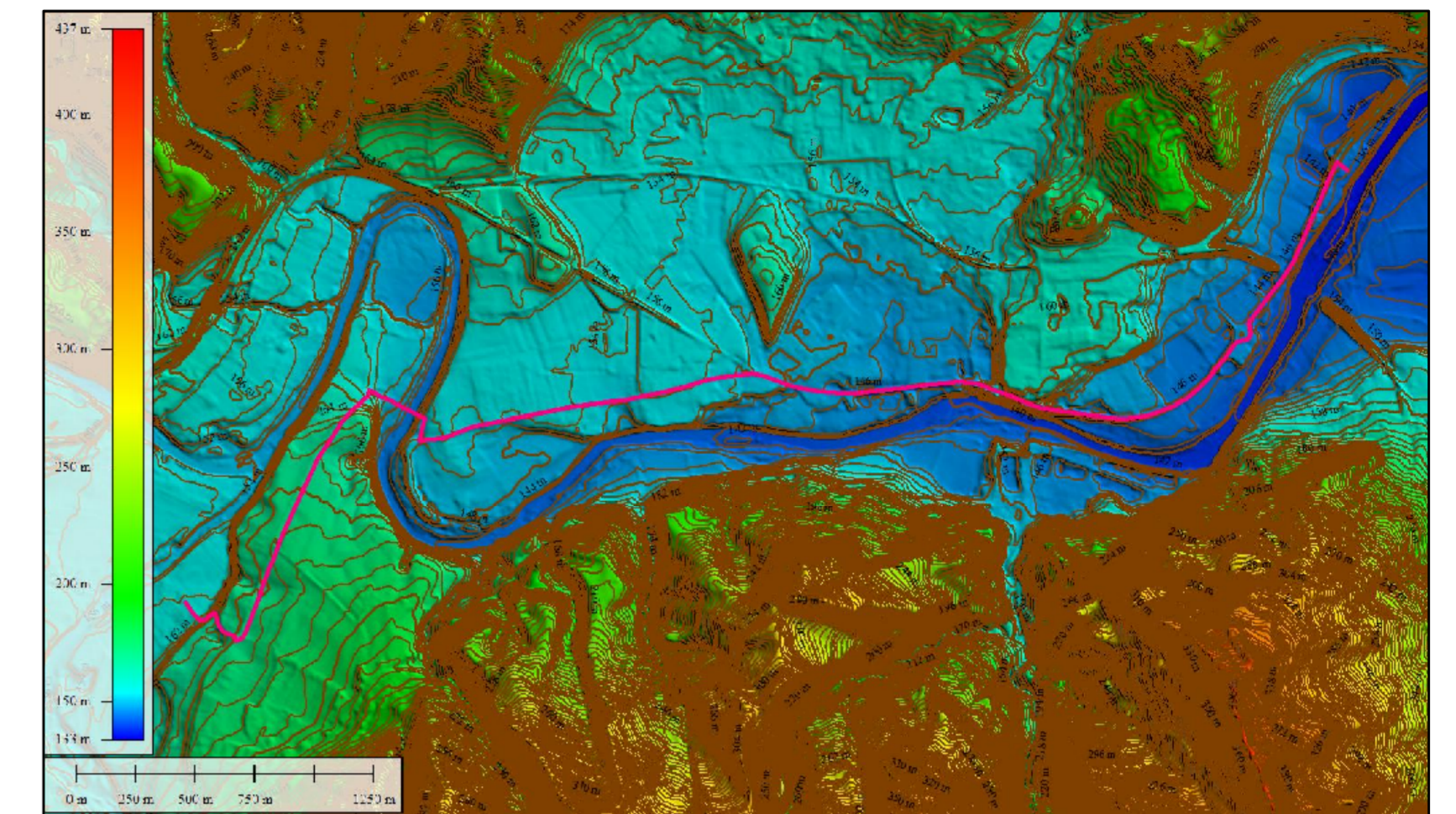
Profilo passo 20 m su tracciato in progetto



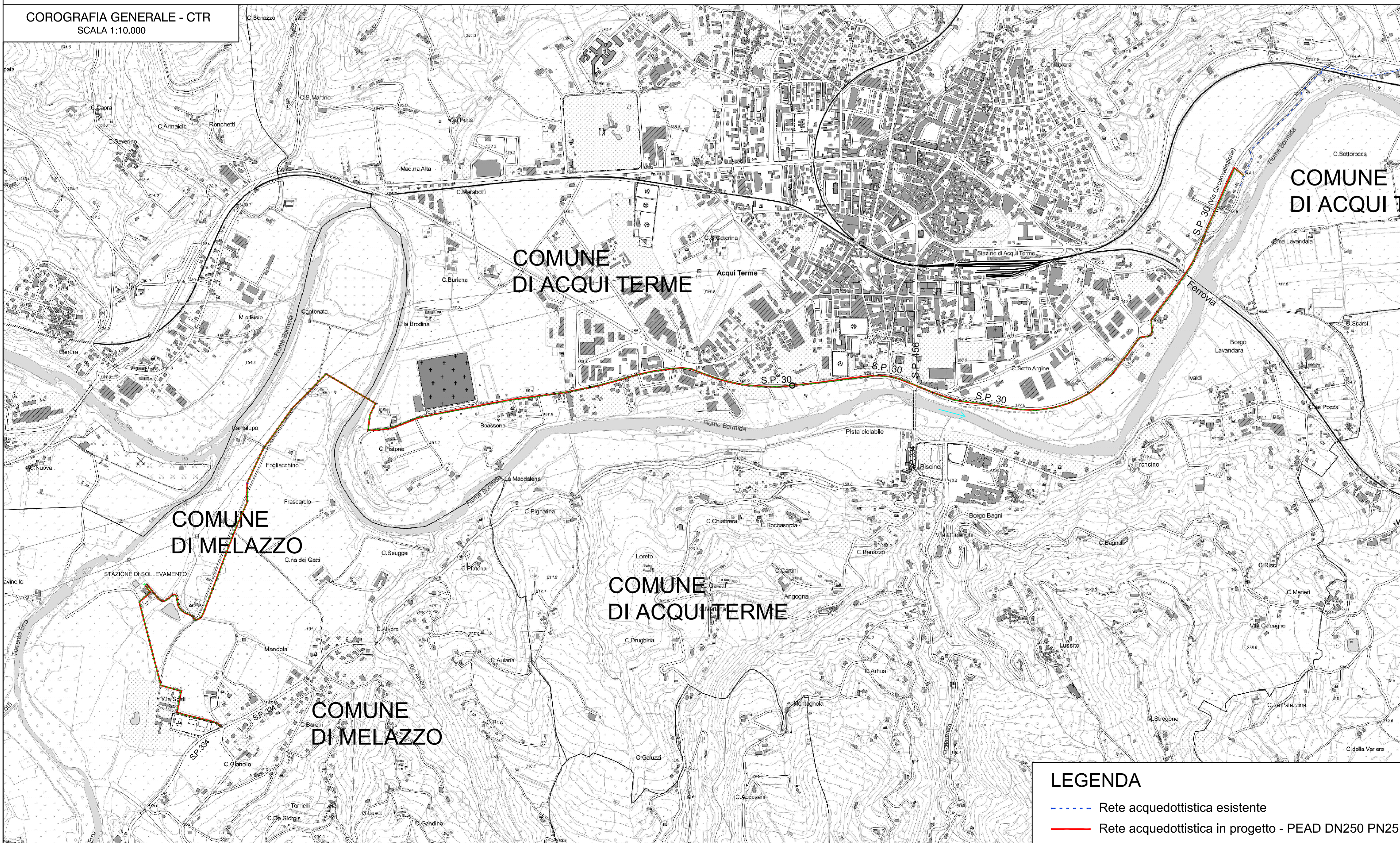
Percorso tracciato acquedottistico in progetto su DTM, passo 5 m, griglia di restituzione 2mx2m interpolata con kriging



Curve di livello passo 2 m generate dal modello



COROGRAFIA GENERALE - CTR
SCALA 1:10.000



RILIEVO EFFETTUATO CON MODELLO DIGITALE DI ELEVAZIONE DTM (Digital Terrain Model - Modello Digitale del Terreno), modello della superficie del suolo terrestre filtrata dagli elementi antropici e vegetazionali. I valori sono stati interpolati con kriging - metodo di interpolazione di una grandezza nello spazio.

79

PUNTO DI RILIEVO E TRACCIATO



Opera
LAVORI DI POTENZIAMENTO SISTEMA ACQUEDOTTISTICO ALTA LANGA ASTIGIANA, ALPI CUNESI - CUP J65E18000210007

INTERCONNESSIONE PER COLLEGAMENTO DELLA CENTRALE DI PRESA DELLA VALLE BORMIDA (LOCALITÀ GAINI NEL COMUNE DI CARTOSIO) CON IL SISTEMA DI ADDUZIONE A SERVIZIO DEL COMUNE DI ACQUI TERME - TRATTO ACQUI TERME/CENTRALE QUARTINO DI MELAZZO - NUOVO TRACCIATO - LOTTO 3 - CIG: 77068104CD

Art. 23 D.Lgs. 50/2016 e s.m.i.
PROGETTO DEFINITIVO

Oggetto Tavola
RILIEVO PLANOALTIMETRICO su DTM

Progettisti R.T.P.: Ing. Giovanni Gotti - capogruppo Via Mazzini, 201 - 15067 Novi Ligure (AL) ITEC engineering S.r.l. - mandante Via Variante Aurelia, 98 - 19038 Sarzana (SP)		Scala: 1:10.000 File:
Geol. Paolo Pastorino - mandante Via Villa Superiore, 46 - 15060 Silvano d'Orba (AL)		Tavola n. 2 Sost. tav.:
REVISIONE PROGETTO		
5	REVISIONE	
4	REVISIONE	
3	REVISIONE	
2	REVISIONE	
1	REVISIONE	gen. 2022
0	EMISSIONE	lug. 2021
Descrizione	Disegnato/Redatto	Progettato
		Data
		Verificato
		Data
		Approvato
		Data
		progetto n.

LEGENDA

- Rete acquedottistica esistente
- Rete acquedottistica in progetto - PEAD DN250 PN25